

随所に生きる女性ならではの視点 柔軟で粘り強い取り組みで マイホームの夢を実現する

リフォーム、増改築、注文住宅などを手掛けるウーマンズ・ワーク。その名の通りスタッフ全員が、建築やインテリアが大好きな女性だ。「全てはお客さまの夢をかなえるために……」を合言葉に、プランの立案、設計、施工に至るまで、女性らしい、細部にまで目の行き届いた丁寧な仕事ぶりが高い評価を得ている。



親と同居するために夫婦で新築。1階に娘家族、2階にリビング・キッチン・和室、3階に夫婦、親と息子の部屋がある。土地にはさまざまな建築制限があったが、役所と粘り強く交渉し、できる限り要望を取り入れた。ゆるやかな曲線を描く外構のデザインが美しく(上)、広々とした明るいリビングも印象的だ(左)

丁寧な仕事で着実に成長 女性の視点が生きた建築

1993年に設立され、2015年で23年目を迎えた「ウーマンズ・ワーク」は、8人のスタッフ全員が女性という住宅設計・施工会社だ。

社長の萩原久美子氏は、かつて建設会社のリフォーム部門で責任者を務めていた。だが、バブル崩壊でリフォーム部門を縮小せざるを得なくなり、独立を決心したという。

「みんな建築やインテリアが大好きで、優秀な女性たちでした。そんな仲間が安心して働ける職場を作りた」と、

会社を設立しました(萩原氏)

ウーマンズ・ワークでは設立以来、リフォームに加え、増改築、注文住宅を手掛けてきた。

「女性だけで大丈夫？」。そんな声もあったが、キッチンでもリビングでも、女性の視点からの提案は必ず喜んでもらえるはずだと確信してい



ウーマンズ・ワーク
代表取締役社長
萩原久美子氏

反響は大きく、女性らしいきめ細やかな対応は高く評価された。そして数多くのリフォームを手掛けながら、着実に実績と信頼を築き上げていった。

顧客の夢をかなえるために あらゆる可能性を追求

一生のうちで家を建てる機会に限られている。しかも長い年月住み続けることを考えれば、妥協はしたくない。注文住宅でも、もっとウーマンズ・ワークの強みをアピールしたい。そこで4年ほど前に萩原氏がスタッフと共に考えたのが、オリジナル注文住宅のブランド「なでしこ」と「空ハウス」だ。

「なでしこ」は、女子サッカー日本代表チームでおなじみの愛称。女性だけのスタッフのイメ

「なでしこ」をベースにしながらも、ほとんどがオリジナルの住宅となります。お客さまの要望を伺いながら、自分がそこに住むつもりで一緒に家づくりのお手伝いをさせていただきます。

「空ハウス」は30年防水が自慢です。お子さんが小さい時期は、屋上を庭として利用し、その後ソーラーパネルを設置することも可能です(萩原氏)

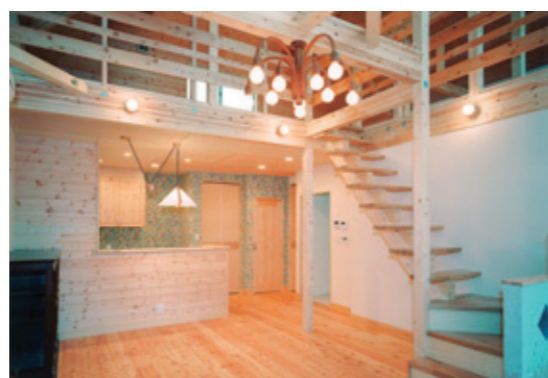
ウーマンズ・ワークの注文住宅は、どのような家に住みたいかを「幸福の家づくりオーダーシート」に記入することからスタートする。家を持つという大きな夢を実現させるために、希望を全て書いてもらうのだ。そこから何が実現できるのかをじっくり検討する。時には時間が掛かることもあるが、役所や職人と粘り強く話し合い、できる限り希望に近づけていく。

また、とすれば堅苦しくなりがちな、契約から完成までのスケジュールシートには、イラスト入りの双六を用意。スタートからゴールまで、分かりやすく、しかもひと目で把握できるように工夫されている。「わが家が出来上がる様子を、ワクワクしながら待っていてください」。そんな思いが込められた、きめ細やかな配慮である。

女性らしいアイデアに富んだ「なでしこ」と「空ハウス」。注文住宅をお考えの人は、一度相談してみたいかがだろう。



植栽計画も含め、全てウーマンズ・ワークが手掛けた。外観はブルーをアクセントに、扉なども凝った仕様に。「高原の家のように」だと近所でも評判に(上)。内装は白木をベースにした明るいイメージ。吹き抜け部分には将来、部屋の増築も可能(右)

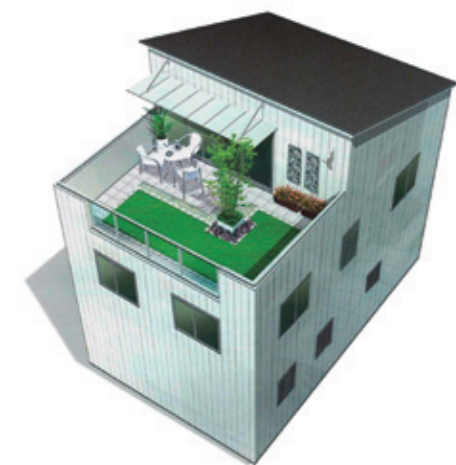


「なでしこ」は、あくまでもベーシックな規格の住宅です。注文住宅は、基本的にお客さまの希望に沿って建てますので、

イメージと重ね合わせたという。「空ハウス」は、土地が狭いという日本の住宅事情を考慮し、狭い庭を設けて建坪を減らすより、屋上を緑化してみてはという斬新なアイデアの注文住宅。屋上から見える空をイメージして名



オーダーシートの記入から始まるウーマンズ・ワークの家づくり。「家族で話し合っていたら、家についての希望を詳しく教えていただけます」(萩原氏)



木造住宅で屋上緑化を実現した「空ハウス」。30年保証の金属防水を採用している

● 新築なでしこHOME 標準品質 ●

- 1 圧縮強度 無垢材の1.5倍 集成材
- 2 鉄筋コンクリートベタ基礎
- 3 外壁通気工法
(外壁の内部を乾燥させ、耐久性を高める工法)
- 4 高精度プレカット部材
- 5 高耐震金物
- 6 全窓ペアガラスサッシ完備
- 7 24時間換気システム
- 8 基礎パッキング工法

◆ お問い合わせ ◆

株式会社ウーマンズ・ワーク
〒221-0021 神奈川県横浜市神奈川区子安通1-5-6 子安駅前ビル6F
☎0120-012-995
営業時間 / 9:00 ~ 18:00
定 休 / 日曜、祝日
年末年始休業 / 12月29日 ~ 1月5日
<http://www.womans-work.co.jp/>